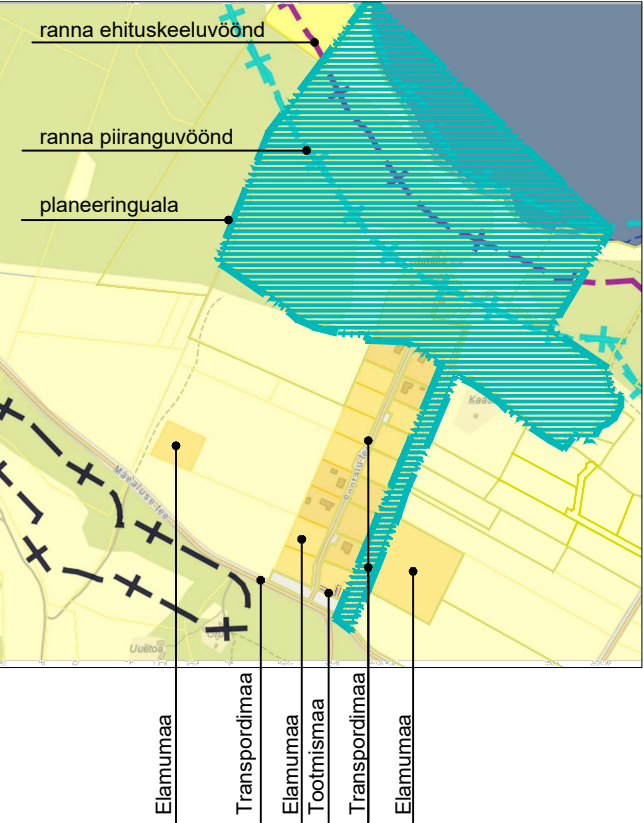
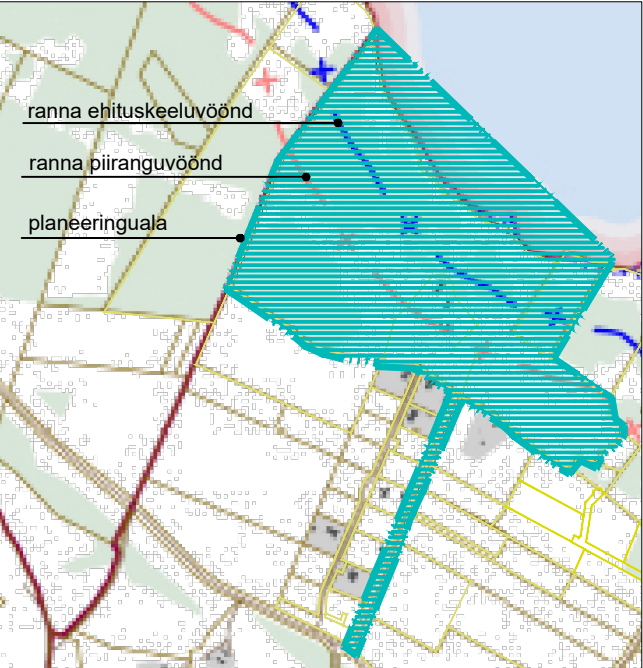


Skeem 1 Ehituskeeluvöönd vastavalt kehtivale* ÜP-le
(väljavõte kaardirakendusest EVALD)



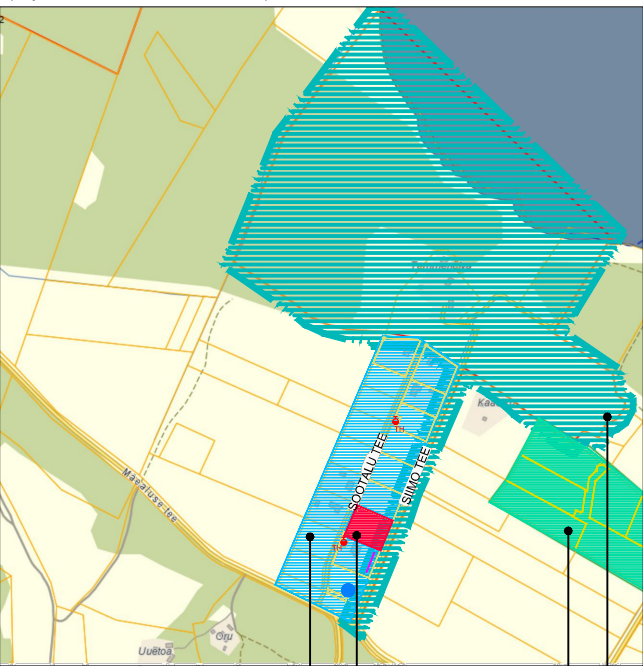
Skeem 2 Ehituskeeluvöönd vastavalt uuele** valla ÜP-le
(väljavõte planeeringu joonisest Mereranna ehituskeelualade täpsustamine)



* kehtiv Jõelähtme valla ÜP:
(kehtestatud Jõelähtme Vallavolikogu 29.04.2003 otsusega nr. 40)

** uus koostamisel olev Jõelähtme valla ÜP:
(vastuvõetud Jõelähtme Vallavolikogu 12.04.2018 otsusega nr 62)

Skeem 3 Detailplaneeringud kontaktvööndis
(väljavõte kaardirakendusest EVALD)



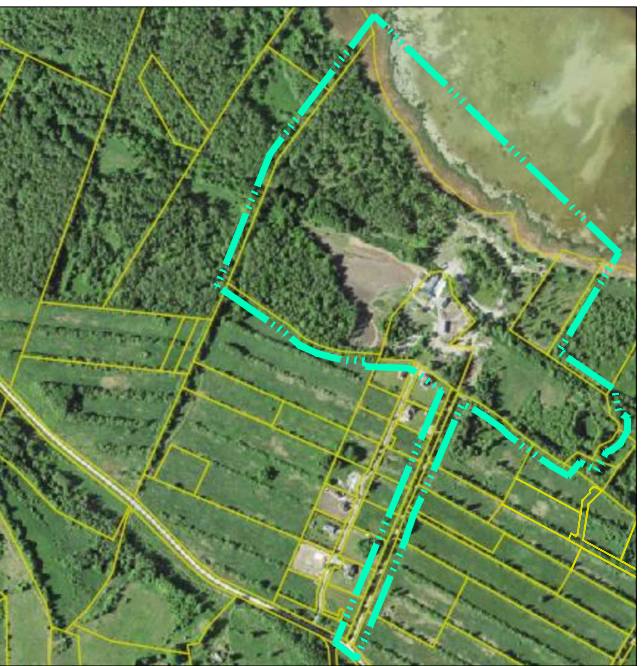
Manniva küla Sootalu mü DP
kehtestatud 25.02.2002 Vvk otsus 10

Manniva küla Sootalu 5 mü DP
kehtestatud 29.08.2013 Vvk otsus 419

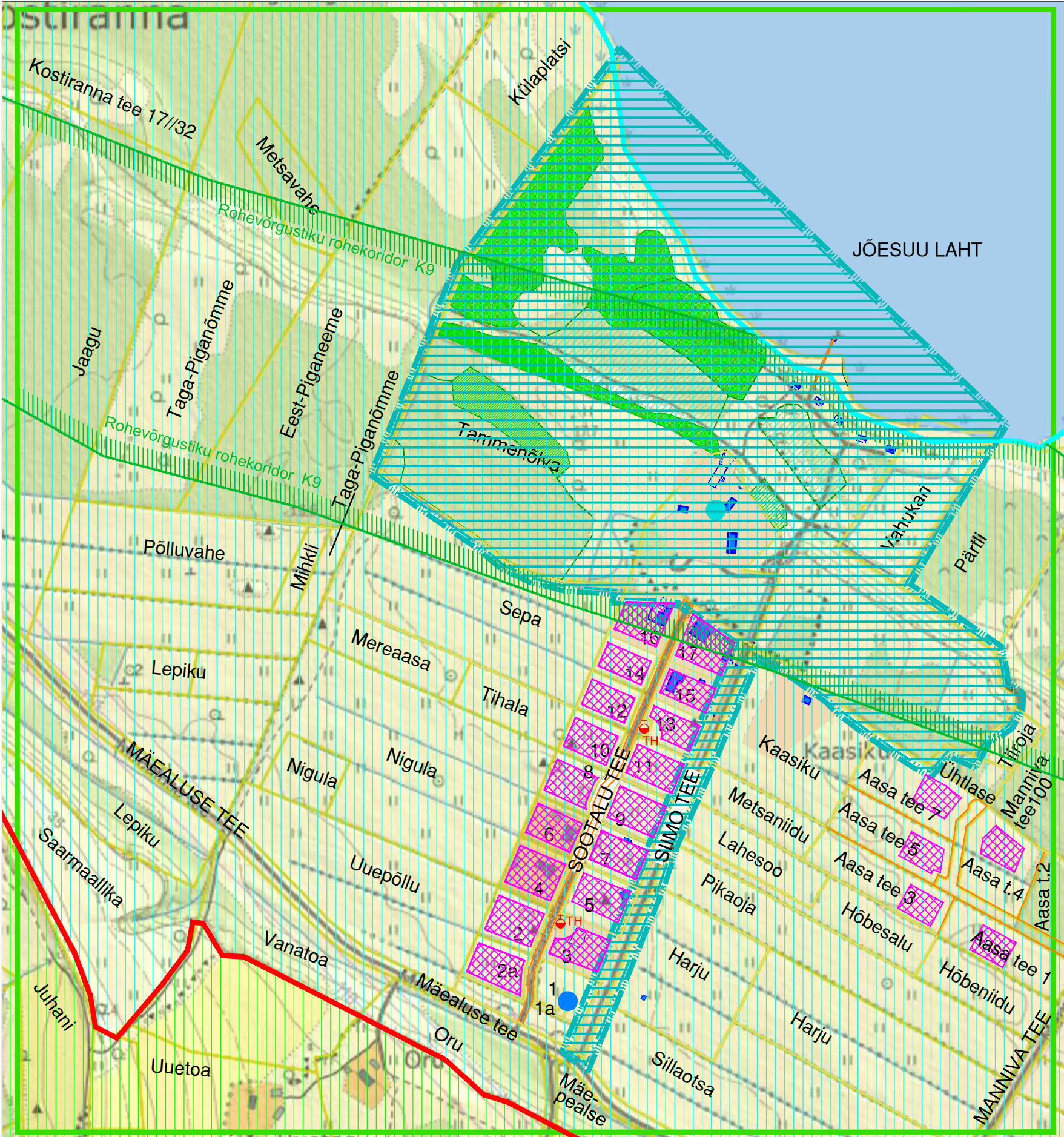
Manniva küla
Nõmme 1 mü DP
kehtestatud 26.08.2008
Vvk otsus 393

käesolev DP

Skeem 4 Planeeringuala ortofoto
(väljavõte Maa-ameti kaardirakendusest)



Kontaktvööndi skeem



TAHISTUS:



planeeringuala



kontaktvöönd



krundi piir



puurkaev / salvkaev



tulekustut, hüdrant



Rebala muinsus-
kaitseala kaitsevöönd



Rebala muinsus-
kaitseala reg.nr 27015



Rohevõrgustiku rohekoridor K9



varemplaneeritud
hoonestusalad
vt. Skeem 3

töö nimetus

Manniva küla Tammenõlva kinnistu ja lähiala detailplaneering

projekteerija

EKSEEDER OÜ

reg.kood 12653925

10619 Tallinn Kuldnoa tn 11-12

yle.kunnus@mail.ee +372 5147885

AutoCad'i litsents nr 396-21172406

MTR - EEP002934 / EPE000911

Muinsuskaitseameti tegevusluba:
E-816/2014

joonise nimetus

KONTAKTALA

objekti asukoht

Harjumaa Jõelähtme vald Manniva küla
Tammenõlva ja Vahukari

huvitatud isik:

A. Sits

arhitekt-planeerija

Ü. Kunnus

töö nr

90-18

staadium

DP

joonise nr

DP-02

mõõtka

M1:5000

koostatud

15.11.2020

Tallinnas

MÄRKUSED:

1. Rohevõrgustiku koridor K9 on kontaktvööndi joonisel näidatud vastavalt kehtivale Jõelähtme valla Üldplaneeringule (kehtestatud Jõelähtme Vallavolikogu 29.04.2003 otsusega nr 40)

Rohevõrgustiku paiknemist maakonnas on täpsustatud Harju maakonnaplaneeringuga 2030+, kehtestatud Riigihalduse ministri poolt 09.04.2018 käskkirjaga nr 1.1-4/78, mille kohaselt rohevõrgustik Manniva küla Tammenõlva planeeringuala kontaktvööndisse ei ulatu.

Uues koostamisel olevas Jõelähtme valla Üldplaneeringus (vastuvõetud Jõelähtme Vallavolikogu 12.04.2018 otsusega nr 62) on arvestatud Harju Maakonnaplaneeringuga 2030+ määratletud rohevõrgustiku paiknemisega ning suue Jõelähtme valla Üldplaneeringu kohaselt Manniva küla Tammenõlva planeeringuala kontaktvööndis rohevõrgustikku pole.